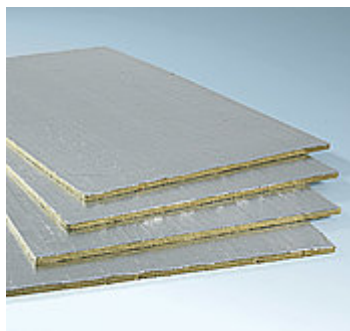
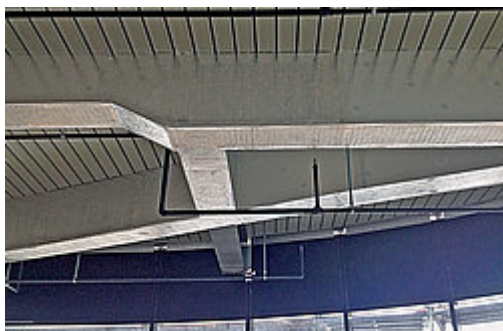


Lana di roccia: punto di fusione > 1000 °C ■ non combustibile ■ idrorepellente ■ aperta alla diffusione ■ dimensionalmente stabile ■ riciclabile



Materiali isolanti in lana di roccia per la coibentazione termica, l'isolamento acustico e la protezione antincendio preventiva.



Pannello isolante indeformabile e resistente alla compressione con rivestimento in alluminio su un lato. Rivestimento antincendio di travi portanti e travetti in acciaio per una resistenza al fuoco di 30 – 180 minuti, rispettivamente di 30 – 120 minuti nel caso di puntelli in acciaio.

Vantaggi

- rivest. antincendio omologato
- rivest. in alluminio stagno al vapore
- montaggio rapido
- contenuto peso proprio
- autoportante



Caratteristiche fisiche del materiale	Simbolo	Descrizione/Valore	Unità di misura	Norma/Disposizione
Peso specifico apparente	ρ_a	150	kg/m ³	EN 1602
Conducibilità termica	λ_D	0.040	W/(mK)	EN 13162
Capacità termica specifica	c	870	J/(kgK)	
Resistività, coefficiente di diffusione lana di roccia		ca. 1	μ	EN 12086
Spessore strato d'aria equivalente alla diffusione alu puro	s_D	ca. 2700	m	EN 12086
Reaction to fire		A1	Euroclass	EN 13501-1
Gruppo di reazione al fuoco	CH	RF1 - nessun contributo all'incendio		AICAA
Temperatura d'applicazione massima lana di roccia		250*	°C	
Temperatura d'applicazione massima rivestimento		80	°C	
Punto di fusione della lana di roccia		> 1000	°C	DIN 4102-17
Assorbimento d'acqua a breve termine	W_p	≤ 1	kg/m ²	EN 1609
Assorbimento d'acqua a lungo termine	W_{ip}	≤ 3	kg/m ²	EN 12087
Resistenza al flusso d'aria riferita alla lunghezza	r	≥ 5	kPa s/m ²	EN 29053
Certificato di conformità	CE	0751-CPR-087.0	No.	EN 13162
Codice di identificazione unico del prodotto		MW-EN 13162+A1:2015-T4-WS-WL(P)-MU1		EN 13162
Keymark		035-FIW-1-087.0-01		EN 13162

*oltre questo valore, volatilizzazione dei leganti

Programma di consegna	Unità		
Forma di consegna			Pannelli su pallet, rivestiti
Dimensioni	mm	1000 x	1200
Spessori	mm		25, 30, 40, 70

