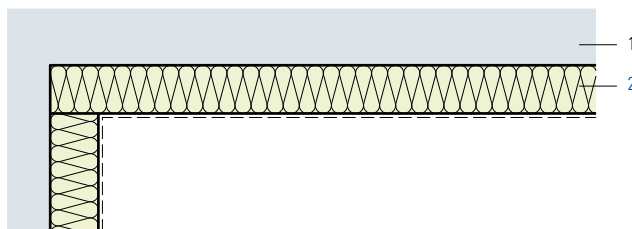


- 1 Untergrund hart
- 2 **Rockfon Facett** (H 152) oder  
**Rockfon Facett Lux** (H 154)



Kriterien		Dämmdicke in mm						$\alpha_w$	Klasse
		Tiefton		Mittelton		Hochton			
Frequenz f		125	250	500	1000	2000	4000		
Schallabsorptionskoeffizient $\alpha_p$	50	0.15	0.60	0.95	1.00	0.95	0.95	0.90	A
<b>Rockfon Facett</b>	100	0.60	0.95	1.00	1.00	1.00	0.95	1.00	A
Schallabsorptionskoeffizient $\alpha_p$	40	0.25	0.80	1.00	1.00	1.00	1.00	1.00	A
<b>Rockfon Facett Lux</b>	50	0.40	0.90	1.00	1.00	1.00	1.00	1.00	A

#### Grundlage

$\alpha_w$ : Bewerteter Schallabsorptionsgrad nach EN ISO 11654  
Klasse: Schallabsorberklasse nach EN ISO 11654

#### Konstruktionshinweise

- Dämmstoff: **Rockfon Facett** (H 152), **Rockfon Facett Lux** (H 154). Die Dämmdicke ist abhängig vom gewünschten Schallabsorptionskoeffizienten (siehe Tabelle).
- Mögliche Befestigungsarten: unsichtbar, sichtbar.
- Planung und Ausführung: Bei Verwendung schallabsorbierender Verkleidungen warmseits eines Aussenbauteiles muss die Position der Taupunkttemperatur überprüft werden.