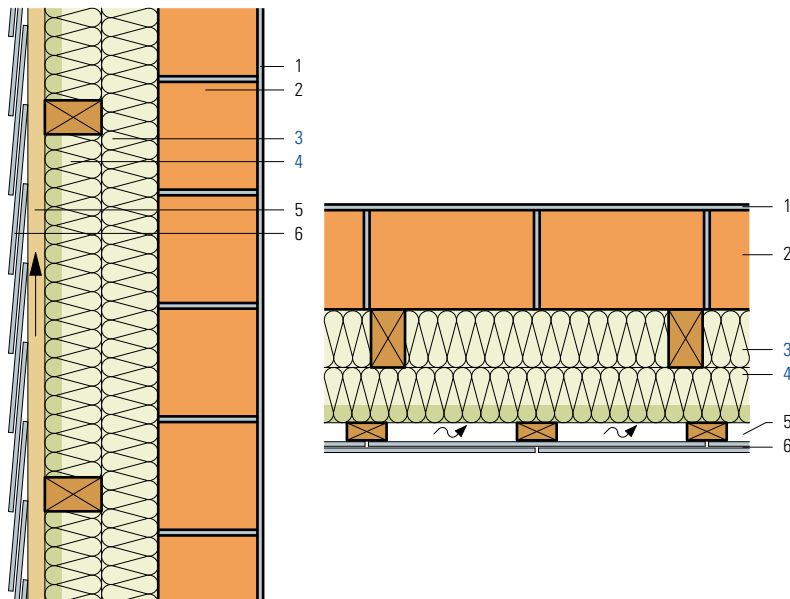


Bekleidung hinterlüftet, Dämmung zwischen Lattung, zweilagig

- 1 Innenputz
- 2 Backstein B 17.5/24
- 3 Flumroc-Dämmplatte 1 (H 105)
- 4 Flumroc-Dämmplatte DUO (H 130) oder
Flumroc-Dämmplatte 3 (H 125)
- 5 Hinterlüftungsraum
- 6 Bekleidung



Kriterien	Einheit						
Dämmdicke	mm	80	80	100	100	120	120
		+60	+80	+80	+100	+100	+120
Wärmedurchgangskoeffizient U							
Durchschnittswert gemäss SIA Norm 180	W/(m ² K)	0.231	0.205	0.185	0.168	0.155	0.143
Theoretisch, ohne Wärmebrücken	W/(m ² K)	0.211	0.187	0.169	0.153	0.141	0.130
Dynamischer Wärmedurchgangskoeffizient U ₂₄	W/(m ² K)	0.050	0.043	0.038	0.032	0.029	0.025
Bewertetes Schalldämmmass R _w	ca. dB	54	55	56	57	57	58
Spektrum-Anpassungswerte C; C _{tr}	dB	-2; -7	-2; -7	-2; -7	-2; -7	-2; -7	-2; -7

Berechnungsgrundlage

U-Wert Berechnung:

Gemäss SN EN ISO 6946. Lattenbreite 60 mm, 1. Lage 990 mm, 2. Lage 990 mm.

Die U-Werte sind mit folgenden Dämmplatten gerechnet: 1. Lage Flumroc-Dämmplatte 1, 2. Lage Flumroc-Dämmplatte 3.

Bei den Schalldämmwerten sind die Nebenwege nicht berücksichtigt.

Konstruktionshinweise

- Dämmstoff: 1. Lage Flumroc-Dämmplatte 1 (H 105), 2. Lage Flumroc-Dämmplatte DUO (H 130) oder Flumroc-Dämmplatte 3 (H 125) zwischen Lattung satt eingepasst.
- Planung und Ausführung: gemäss SFHF-Richtlinien.