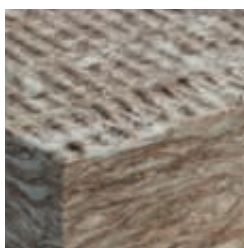




La forza naturale della
roccia svizzera







Flumroc AG

Da oltre 60 anni la Flumroc AG fabbrica a Flums (SG) prodotti in lana di roccia ricavata da roccia svizzera. L'azienda leader a livello nazionale nel campo della produzione di lana di roccia è tra i maggiori datori di lavoro nella regione di Sargans. Inoltre la Flumroc ha succursali a Cossonay-Ville (VD) e a Metz (Francia) e consulenti tecnici di vendita in tutte le regioni della Svizzera.

La roccia non fa una piega

Per fabbricare i suoi prodotti la Flumroc AG impiega roccia proveniente dalla regione. È a questa materia prima che la lana di roccia Flumroc deve le sue proprietà uniche: è indeformabile, incombustibile e vanta un punto di fusione superiore a 1000 °C. Inoltre è aperta alla diffusione del vapore acqueo, non assorbe umidità ed è resistente alla muffa, alla putredine e agli insetti. Per di più può essere completamente riciclata.

Grande versatilità applicativa

La lana di roccia è facile da lavorare e può essere impiegata in vari modi: per la coibentazione termica, il fonoisolamento e la protezione antincendio. La Flumroc propone prodotti sia per il settore delle costruzioni sia per quello della coibentazione tecnica.

www.flumroc.ch





La forza naturale della roccia svizzera

1. Cava nei Grigioni
2. Bricchette di roccia
3. Sfibatura nel filatoio
4. Tappeto fibroso compatto
5. Pannello isolante Flumroc

La roccia svizzera è la materia prima per la lana di roccia Flumroc. Nel moderno stabilimento produttivo di Flums la roccia viene fusa, filata e trasformata nel prodotto coibentante finito.

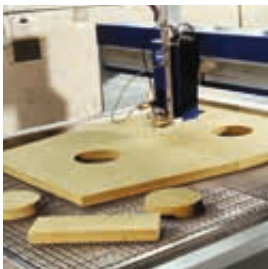
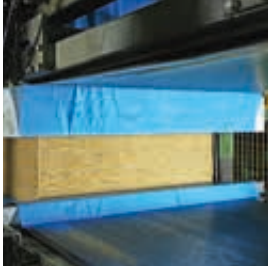
La roccia usata per fabbricare la lana di roccia Flumroc viene estratta prevalentemente nelle vicinanze di Flums: nei Comuni grigionesi di Felsberg e Zernez. Si aggiunge una piccola percentuale di dolomite proveniente dal vicino Vorarlberg. In una cava e un apposito stabilimento di Sargans il materiale lapideo viene frantumato e compresso in bricchette, assieme agli scarti di produzione e ai pannelli isolanti provenienti dal centro di riciclaggio Flumroc.

Fusione e filatura

Nel cubilotto dello stabilimento Flumroc le bricchette vengono riscaldate a circa 1500 °C. Come combustibile viene impiegato coke proveniente dall'Italia e dalla Repubblica Ceca. La roccia fonde nel calore infernale. Per l'alta qualità della lana di roccia è determinante che il prodotto di fusione sia omogeneo. Quando è ancora incandescente, la roccia passa per i filatoi dove viene ridotta in fibre. Si aggiungono – a seconda del prodotto isolante – dallo 0.5 al 4.3% di legante e circa lo 0.2% di olio minerale. L'olio impregnante aumenta l'idrorepellenza della lana di roccia e riduce la percentuale di polvere.

Raccolta e segagione

Nella camera di raccolta si ottiene strato per strato un tappeto fibroso compatto. È qui che si decide quale prodotto in lana di roccia sta per nascere: con processi ben coordinati la Flumroc determina la struttura delle fibre, la densità e lo spessore dei vari pannelli isolanti. Infine la lana di roccia viene compressa e indurita nel forno a tempra, dopo di che passa all'impianto di taglio dove viene tagliata su misura. Gli scarti risultanti da tali processi vengono interamente reimmessi nel ciclo di produzione. Alcuni prodotti sono ora finiti, mentre altri vengono ancora rivestiti a spruzzo o provvisti di uno strato di velo di vetro.



1. Grande precisione dimensionale e stabilità di forma
2. Imballaggio perfetto
3. Vasta scelta di prodotti
4. Continui controlli di qualità
5. Taglio secondo le specifiche dei clienti

Forte come la roccia

La lana di roccia è un prodotto che si avvale delle positive proprietà della roccia: proprio come la roccia, neanche la lana di roccia brucia, fonde solo a una temperatura superiore ai 1000 °C, non imputridisce, non assorbe né umidità né odori. Inoltre la lana di roccia Flumroc è stabile nella forma, non si deforma nemmeno in presenza di sbalzi di temperatura estremi. La roccia rimane infatti sempre tale.

Vasta gamma di prodotti

Da decenni la Flumroc sviluppa prodotti in lana di roccia innovativi per garantire un'efficace coibentazione termica di pareti esterne, tetti spioventi, tetti piani, pavimenti, solai e pareti divisorie. Oltre a essere un prodotto termoisolante di alta qualità, la lana di roccia si presta anche in maniera eccellente all'isolamento acustico e alla protezione antincendio. La Flumroc offre inoltre una vasta gamma di prodotti per la coibentazione tecnica.

Prodotti speciali

Oltre ai prodotti standard, la Flumroc fabbrica prodotti speciali secondo le specifiche dei clienti. A tale scopo, il personale perfettamente formato dispone di un moderno parco macchine. I pannelli isolanti possono essere tagliati in qualsiasi forma con macchine di taglio a getto d'acqua e a filo. Non importa che i clienti richiedano formati speciali o rivestimenti specifici, la Flumroc è in grado di soddisfare quasi ogni genere di richiesta.

Imballaggio adeguato

Gli imballaggi dei prodotti Flumroc sono molto vari. La Flumroc imballa i pannelli in lana di roccia solitamente sotto forma di pacchi o li sistema su pallet monouso. Per la lana di roccia in rotoli e per i prodotti più delicati vengono impiegate scatole di cartone. Anche a livello di imballaggio la Flumroc asseconda sempre le richieste dei clienti.



Da Flums al cantiere in 48 ore

1. Programmazione logistica quotidiana
2. Moderno software logistico
3. Terminale di carico
4. Trasporto per ferrovia
5. Consegna puntuale

Ogni giorno escono dallo stabilimento Flumroc di Flums fino a 250 tonnellate di lana di roccia. Un software moderno, un sofisticato impianto di trasporto e uno staff logistico affiatato assicurano che i pannelli isolanti finiti giungano puntualmente in cantiere.

La Flumroc programma ogni giorno la produzione e la logistica. Così l'azienda è molto flessibile ed è in grado di reagire rapidamente alle richieste dei clienti. Chi ordina oggi un prodotto standard alla Flumroc, lo riceve due giorni dopo in cantiere. O in altre parole: il materiale di pregio che oggi viene posto in opera per coibentare un edificio forse due giorni prima era ancora roccia pura.

Una logistica perfetta

La Flumroc produce in media 250 tonnellate di pannelli in lana di roccia al giorno, che lasciano lo stabilimento imballati su pallet e provvisti di un'etichettatura precisa e ben leggibile. Un sofisticato impianto convogliatore trasporta i pannelli isolanti per 500 metri fino allo specifico posto di stoccaggio nel magazzino. La Flumroc si avvale di una soluzione informatica ad hoc per acquisire gli ordini, programmare la produzione, gestire il magazzino e organizzare la spedizione.

Trasporto veloce ed efficiente

Ogni giorno dozzine di camion trasportano i prodotti isolanti da Flums ai cantieri, in altri magazzini, ai rivenditori specializzati, a sistemisti o alle industrie di trasformazione. Una parte della lana di roccia viene trasportata con il treno. I camion e i carri ferroviari vengono caricati rapidamente per mezzo di nastri telescopici e carrelli elevatori. La merce viene spedita dalle ore 6:00 alle 20:00. L'obiettivo principale dei nostri addetti alle spedizioni è garantire rapidità e precisione. La Flumroc garantisce al cliente consegne puntuali.



Al servizio dell'ambiente

1. Riciclaggio al 100%
2. Tecnologia energeticamente efficiente
3. La Flumroc alimenta una rete di teleriscaldamento
4. Minimo consumo di acqua
5. Produzione di corrente con gli impianti fotovoltaici

La protezione dell'ambiente ha sempre avuto la massima priorità dalla Flumroc. L'azienda ce la mette tutta per ridurre al minimo le emissioni di CO₂ e il consumo energetico. La Flumroc produce persino energia: con impianti fotovoltaici sull'area logistica e sull'edificio amministrativo. Il calore residuo proveniente dalla produzione industriale viene immesso nel sistema di teleriscaldamento.

La Flumroc AG soddisfa le norme di legge in materia ambientale e, per quanto possibile e sensato, va addirittura oltre. Negli scorsi anni l'azienda ha ridotto sensibilmente il consumo energetico, le emissioni di CO₂, le emissioni foniche e il consumo idrico adottando numerose misure mirate. Anche in futuro la Flumroc si impegnerà per continuare a migliorare il consumo delle risorse e gli indici energetici.

Riciclaggio al 100 per cento

La lana di roccia dismessa può essere riciclata al 100 per cento. La Flumroc ritira i vecchi pannelli in lana di roccia e li comprime in bricchette assieme agli scarti della produzione. Nello stabilimento Flumroc le bricchette vengono poi fuse e trasformate in nuova lana di roccia, cosicché il ciclo si chiude.

Edificio amministrativo a surplus energetico

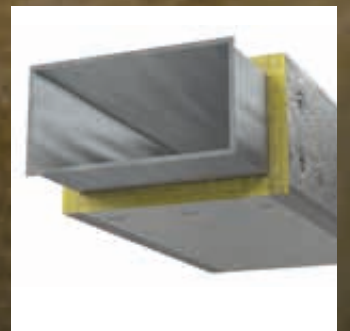
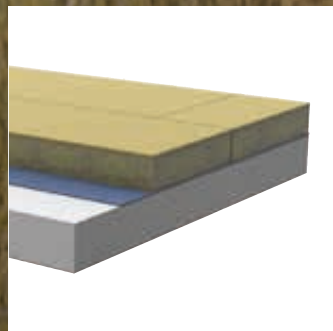
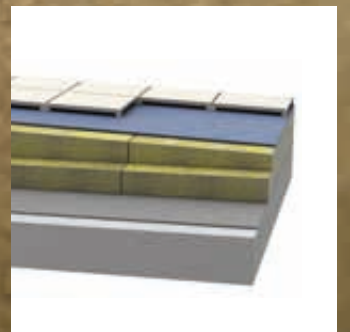
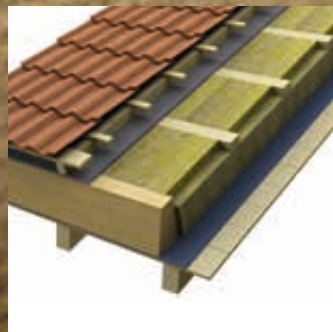
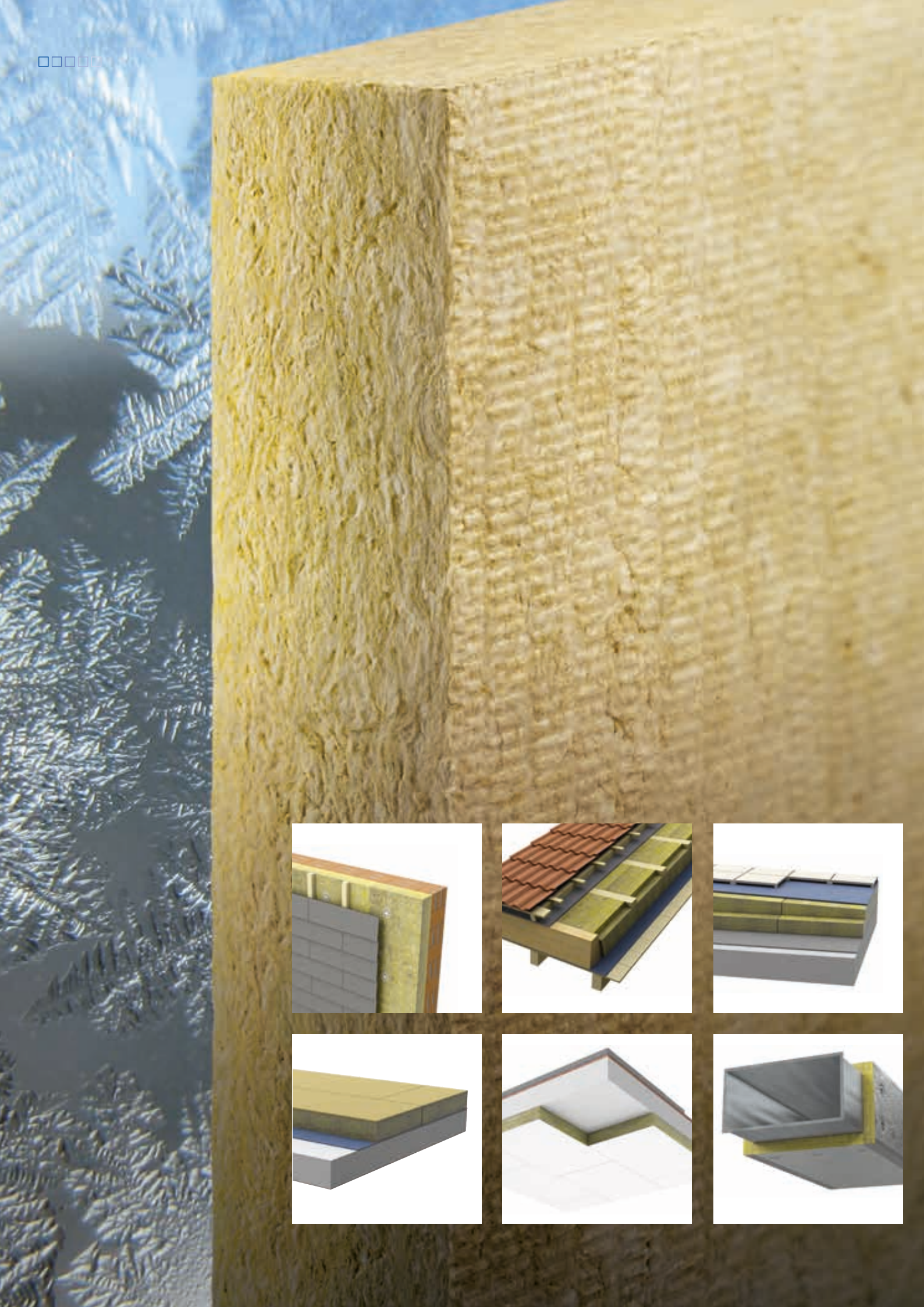
Il calore prodotto durante la fusione delle bricchette non resta inutilizzato dalla Flumroc e non va quindi perso. Con il calore residuo della produzione l'azienda riscalda diversi edifici (scuole, abitazioni e piccole aziende) a Flums collegati a una rete di teleriscaldamento. Oltre alla rete di teleriscaldamento, la Flumroc produce anche elettricità. L'innovativo impianto fotovoltaico «Solar Wings» sopra l'area logistica fornisce corrente a oltre 40 economie domestiche.

Flumroc dà il buon esempio

Nel 2013/2014 la Flumroc ha rinnovato in base a un programma di risanamento esemplare il proprio edificio amministrativo costruito 30 anni prima. Oggi l'edificio vanta un eccellente involucro edilizio, è molto efficiente sotto il profilo energetico e offre un gradevole microclima interno, oltre a convincere a livello di ecologia edilizia. L'edificio amministrativo è diventato addirittura una centrale elettrica. Grazie ai pannelli fotovoltaici installati sul tetto e sulla facciata, l'edificio produce più energia di quanto ne occorra. Le misurazioni lo confermano: l'obiettivo di creare un edificio a surplus energetico è stato raggiunto. Per questo nel 2014 l'edificio è stato insignito del Premio Solare Europeo e del Norman Foster Solar Award.

Partnership per la sostenibilità ambientale

La Flumroc vuole incoraggiare anche altri soggetti ad agire in modo sostenibile. L'azienda è leading partner dell'Associazione Minergie e promuove standard energetici per gli edifici nuovi e ristrutturati. Da molti anni la Flumroc sostiene, tra l'altro, il premio solare svizzero. L'azienda partecipa anche all'innovativa esposizione nella Umwelt Arena a Spreitenbach.



Come risparmiare energia e soldi con la lana di roccia

La lana di roccia Flumroc è il materiale isolante ideale. Fa sì che il calore resti in casa d'inverno e fuori casa d'estate. Le case provviste di una coibentazione Flumroc consumano pertanto solo poca energia. Ciò conferisce alla coibentazione termica un ruolo chiave nel risparmio energetico.

Negli edifici risiede un enorme potenziale di risparmio energetico: durante l'inverno in molti vecchi edifici il calore del riscaldamento viene disperso verso l'esterno. Con una coibentazione termica in lana di roccia è possibile arrestare subito questo enorme spreco di energia e denaro. Ma anche nelle nuove costruzioni una coibentazione Flumroc garantisce un'alta efficienza energetica. Un'efficace coibentazione dell'involucro edilizio e una moderna impiantistica domestica consentono di risparmiare fino all'80 per cento di energia per il riscaldamento a vantaggio non solo dell'ambiente, ma anche del portafoglio.

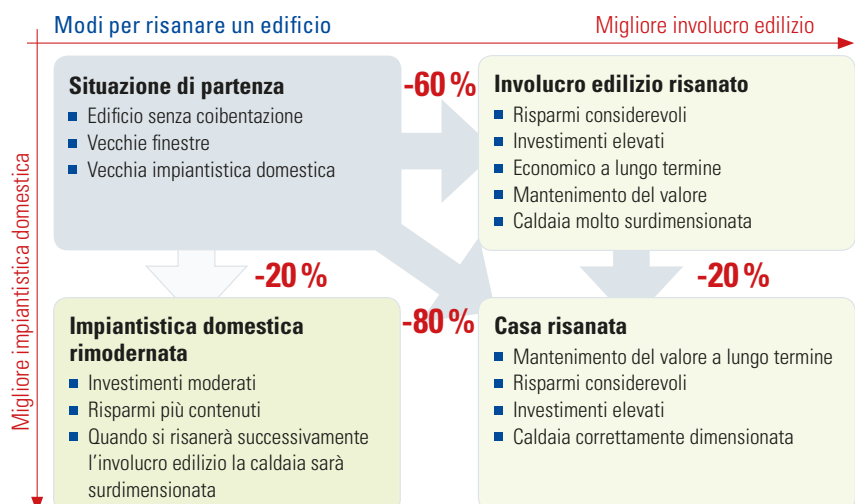
Breve tempo di ammortamento

L'energia impiegata per produrre un pannello isolante è compensata in breve tempo dal risparmio energetico conseguito. Un isolamento spesso 200 millimetri ottenuto con i pannelli isolanti Flumroc SOLO si ammortizza a livello energetico già dopo mezzo inverno. I prodotti Flumroc vantano quindi anche un eccellente bilancio energetico rispetto ad altri materiali isolanti.

Una vasta gamma di applicazioni

La Flumroc dispone di prodotti coibentanti per quasi tutti i campi applicativi nell'edilizia: per pareti esterne, tetti a falde, tetti piani, pavimenti e solai. Si aggiunge inoltre una vasta scelta di prodotti per la coibentazione tecnica nei settori del riscaldamento e degli impianti idrosanitari, dei sistemi di ventilazione, degli impianti di evacuazione dei fumi e della tecnica d'esercizio. I prodotti Flumroc offrono agli architetti grandi margini di libertà, sono facili da montare e garantiscono una protezione fonica e antincendio ottimale, oltre alla coibentazione termica.

1. Pareti esterne
2. Tetti a falde
3. Tetti piani
4. Pavimenti
5. Solai
6. Coibentazione tecnica





Lana di roccia: protezione antincendio naturale.

La lana di roccia Flumroc non brucia. Questa protezione antincendio naturale impedisce al fuoco di propagarsi. La lana di roccia Flumroc offre una protezione antincendio ottimale in ogni applicazione: nelle facciate, nelle pareti di legno, sui canali di ventilazione o come rivestimento di travi in acciaio.

In Svizzera scoppia un incendio in media 53 volte al giorno in case e appartamenti. I danni causati dal fuoco dipendono in larga misura dalla sostanza edilizia. Meno combustibili sono i materiali da costruzione, meno rapidamente si propagano le fiamme nell'edificio. Le rocce non bruciano e neanche la lana di roccia Flumroc, che inibisce la propagazione delle fiamme, aiutando così a proteggere gli edifici e le persone che vi abitano.

Nessuna esalazione di gas tossici

Siccome la lana di roccia non è combustibile, i prodotti Flumroc non contengono sostanze ritardanti di fiamma. In caso d'incendio, dunque, i pannelli isolanti non rilasciano gas tossici. Inoltre la lana di roccia vanta un punto di fusione nettamente superiore ai 1000 °C. Anche quando tutto è in fiamme, la lana di roccia Flumroc mantiene la sua forma.

Contenimento dell'incendio

La lana di roccia non può impedire un incendio causato da un corto circuito o da una candela dimenticata accesa, ma i prodotti Flumroc frenano la propagazione delle fiamme: posati in opera nelle pareti, nei solai e nei muri tagliafuoco, i prodotti Flumroc formano compartimenti antincendio mantenendo il fuoco sotto controllo. Per impedire la propagazione delle fiamme lungo i canali del riscaldamento e della ventilazione, essi vengono rivestiti in lana di roccia Flumroc.

Protezione delle strutture in legno e in acciaio

A partire dalla temperatura di 500 °C la resistenza statica dei componenti in acciaio diminuisce drasticamente. Questo significa che in caso d'incendio le strutture in acciaio non rispondono più ai loro compiti statici e viene compromessa la stabilità dell'intero edificio. Un rivestimento antincendio in lana di roccia impedisce che si superino le temperature critiche. La lana di roccia Flumroc protegge in modo affidabile anche gli edifici in legno, in modo che chi vi abita possa dormire sonni tranquilli.

1. Casa multipiano in legno
2. La lana di roccia dà sicurezza
3. Protezione antincendio nelle costruzioni in acciaio
4. Facciata compatta
5. Prova del punto di fusione
6. Coibentazione tecnica



La lana di roccia assorbe il rumore

I pannelli isolanti Flumroc garantiscono un piacevole silenzio. Nelle facciate, nel tetto, nei pavimenti, sotto il solaio della cantina o nelle barriere antirumore, la lana di roccia assorbe il rumore.

Oltre alla coibentazione termica e alla protezione antincendio, la lana di roccia Flumroc offre anche un'eccellente protezione contro il rumore. I pannelli isolanti Flumroc dispongono di una struttura fibrosa aperta che assorbe perfettamente le emissioni foniche. La lana di roccia assorbe sia il rumore trasmesso per via aerea, come ad esempio quello provocato dalla musica ad alto volume, sia il rumore da calpestio generato su rivestimenti duri dei pavimenti. Le soluzioni di protezione fonica Flumroc trovano applicazione nei settori più svariati.

Fonti di rumore in casa

La lana di roccia nelle pareti interne e nei solai riduce la trasmissione di rumore nell'edificio. Grazie ai pannelli isolanti Flumroc, la tranquillità è garantita anche quando i vicini fanno rumore. La lana di roccia riduce anche la diffusione del rumore negli impianti tecnici, come ascensori, impianti di riscaldamento o idrosanitari. Infine, i pannelli da solaio Flumroc isolano alla perfezione anche le autorimesse sotterranee.

Il rumore resta fuori

Oggi in Svizzera una persona su cinque è esposta di giorno ai rumori della strada, nocivi oltre che spiacevoli, e una su sei anche di notte. Con una coibentazione acustica efficiente i rumori esterni non penetrano nell'edificio e gli abitanti possono vivere tranquilli. Non è un caso che in Svizzera numerose case che si trovano su strade molto trafficate o lungo linee ferroviarie siano coibentate con i prodotti Flumroc: la lana di roccia nelle facciate impedisce in modo molto efficace che i rumori esterni penetrino nell'edificio.

Barriere antirumore in lana di roccia

La lana di roccia si rivela preziosa anche nelle barriere antirumore. A seconda dello spessore, i pannelli isolanti Flumroc assorbono fino al 70 per cento del rumore incidente. Grazie all'alto grado di assorbimento, viene riflessa solo una minima parte del rumore. La lana di roccia è insensibile all'umidità, dunque le barriere antirumore hanno una durata pluridecennale.

1. Isolamento acustico nelle pareti interne
2. Isolamento di pareti e solaio nel vano motori
3. Isolamento anticalpestio
4. Isolamento acustico della facciata
5. Barriera antirumore
6. Isolamento acustico in un edificio amministrativo



Consulenza tecnica competente

1. Sviluppo di prodotti
2. Pronta evasione degli ordini
3. Sostegno nella fase di realizzazione
4. Consulenza diretta in cantiere
5. Vantaggio in termini di conoscenze grazie all'informazione

Uno staff di consulenti competenti segue i clienti Flumroc dalla progettazione alla realizzazione di un progetto di costruzione. Gli specialisti in coibentazione trovano sempre una soluzione su misura.

Per la Flumroc è importantissimo fornire servizi impeccabili e una consulenza personalizzata. In Svizzera i clienti possono contare in tutte le regioni sull'assistenza fornita da 25 consulenti appositamente formati che dispongono di un eccellente know-how nei settori dell'efficienza energetica, involucro edilizio, coibentazione termica, protezione fonica e antincendio e coibentazione tecnica.

Sempre una soluzione adeguata

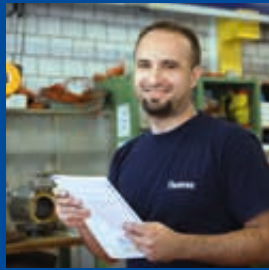
I consulenti mettono a punto soluzioni pratiche e convenienti di concerto con il cliente. Gli specialisti accompagnano i clienti con la massima competenza in tutte le fasi dalla progettazione alla realizzazione. Se possibile, ricorrono a convenienti prodotti standardizzati. Quando invece ciò non è possibile, i progettisti e gli sviluppatori della Flumroc si adoperano per trovare soluzioni su misura. Progetti di costruzione complessi e fuori dal comune destano lo spirito d'innovazione degli specialisti Flumroc.

Sviluppo e innovazione

Al servizio dei propri clienti, la Flumroc AG sviluppa continuamente i suoi prodotti e immette sul mercato nuove applicazioni. Per i prodotti di recente sviluppo la Flumroc punta sempre sulla praticità, l'economicità e l'ecologia: i nuovi prodotti vengono sviluppati in stretta collaborazione con esperti in materia edilizia, sono rispettosi dell'ambiente e offrono un buon rapporto prezzo-prestazioni.

Informazione e comunicazione

I consulenti Flumroc partecipano a numerose manifestazioni su scala nazionale. Nell'ambito di conferenze, eventi e un'esposizione itinerante forniscono informazioni sull'efficienza energetica negli edifici. Inoltre gli esperti Flumroc rappresentano l'azienda in vari saloni. Le pubblicazioni della Flumroc sono molto apprezzate sia dagli addetti ai lavori che dai proprietari immobiliari privati e istituzionali.



Un'azienda, una squadra

La Flumroc AG è tra i maggiori datori di lavoro nella regione di Sargans. L'azienda vanta una forte cultura di gruppo e offre eccellenti condizioni d'impiego. Alla Flumroc stanno particolarmente a cuore i giovani e per questo li promuove.

Dipendenti ben formati e motivati costituiscono la base del successo della Flumroc. Per questo l'azienda dà grande importanza alla formazione continua e al perfezionamento professionale, a un atteggiamento rispettoso in seno alle varie équipes di lavoro e a buone prestazioni sociali. La Flumroc versa alle assicurazioni sociali e antinfortunistiche contributi superiori al minimo di legge ed eroga al personale un'indennità di trasferta. I neopapà beneficiano di un congedo parentale e le madri possono usufruire di due settimane in più di congedo di maternità rispetto a quanto previsto dalla legge.

Eventi per il personale

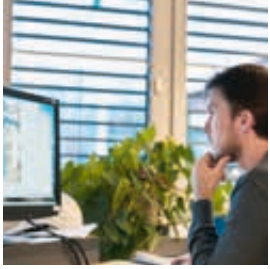
La Flumroc promuove lo spirito di squadra organizzando eventi, come la festa estiva annuale o le manifestazioni per gli anniversari di servizio o per i pensionati. Il personale organizza in gruppi più piccoli eventi per il proprio reparto, condividendo così esperienze anche al di fuori del normale ambiente di lavoro. La Flumroc offre sia posti per mansioni impegnative sul piano specialistico, sia posti per personale non qualificato.

La Flumroc promuove i giovani

La Flumroc si occupa di formare i giovani sin dalla sua fondazione. Per la Flumroc è importante appoggiare i giovani nella scelta della professione giusta, per questo l'azienda partecipa a incontri e manifestazioni in cui si presentano le professioni agli alunni delle scuole superiori. Ogni anno alla Flumroc assolvono un tirocinio di prova da 40 a 50 giovani. Gli apprendisti vengono sostenuti con un'assistenza individuale anche quando hanno difficoltà a livello di motivazione e attraversano periodi di crisi personale. Una rete ben funzionante di formatori e responsabili d'apprendistato offre all'occorrenza un sostegno professionale mirato e tempestivo.

Una vasta offerta di posti d'apprendistato

Le professioni che i giovani possono apprendere alla Flumroc sono: impiegato/a di commercio, addetto/a all'automazione, specialista in logistica, polimeccanico/a, informatico/a e aiuto meccanico/a. La Flumroc amplia costantemente l'offerta di posti d'apprendistato.



Ingegneri innovativi



1. Sviluppo e progettazione
2. Prove del software
3. Sistema di comando amichevole
4. Montaggio di un cubilotto Flumroc
5. Ruote di rinvio di una funivia

La PAMAG sviluppa e progetta sistemi innovativi: dal sistema di palettizzazione totalmente automatica e tachimetro per moto ottimizzato fino all'innovativo impianto solare su funi d'acciaio. Lo staff creativo trova una soluzione su misura a ogni problema tecnico.

Soluzioni personalizzate, qualità svizzera e uno staff che cerca nuove strade con passione: la PAMAG Engineering AG è sinonimo di tutto questo. La società affiliata alla Flumroc è specializzata nello sviluppo, pianificazione e progettazione di macchine e impianti, sistemi di movimentazione e trasporto, reti industriali, sistemi di controllo e visualizzazione. La PAMAG ha ampliato il sistema di palettizzazione per la Flumroc. L'impianto sofisticato trasporta i pannelli isolanti imballati e palettizzati dal capannone di produzione per 500 metri fino allo specifico posto di stoccaggio nel magazzino. Inoltre l'impresa ingegneristica ricca d'inventiva ha sviluppato per la Flumroc, assieme ad altre aziende partner, un innovativo impianto fotovoltaico che, grazie alla tecnologia delle funivie, segue automaticamente la posizione del sole.

Opera a livello nazionale e internazionale

Oltre alle commesse per la Flumroc, la PAMAG realizza progetti per clienti operanti nei più svariati settori. L'impresa ingegneristica con sede a Flums ha ad esempio ideato e progettato stazioni a valle e a monte di funivie, impianti d'imballaggio, sistemi di processo e interi impianti di trasporto. La PAMAG Engineering AG progetta anche strutture in acciaio come trombe delle scale, passerelle o pensiline. In vari Paesi grandi e piccoli si divertono sugli scivoli ad acqua sviluppati in co-design dagli ingegneri PAMAG. Per altri clienti lo staff di ingegneri, tecnici e disegnatori elettricisti ha realizzato un impianto spaccapietre idraulico. Ma anche piccoli componenti e moduli tecnici sono in ottime mani dalla PAMAG. In questo ambito l'azienda ha ad esempio ottimizzato un tachimetro per moto e uno strumento di rilievo topografico GPS.

L'uomo è al centro dell'attenzione

Quando si tratta di realizzare impianti e moduli completi, la PAMAG Engineering AG affianca i propri clienti dalla A alla Z in tutte le fasi. Sia che si tratti di costruire un nuovo forno fusorio o di programmare un sistema di visualizzazione, la PAMAG pone sempre l'uomo al centro della sua attenzione. Nella fase di configurazione di tutti i sistemi, l'impresa ingegneristica si orienta sempre innanzitutto alle esigenze delle persone.

www.pamag.ch



FLUMROC AG, Industriestrasse 8, Postfach, CH-8890 Flums, Tel. 081 734 11 11, Fax 081 734 12 13, info@flumroc.ch
FLUMROC SA, Champ-Vionnet 3, CH-1304 Cossonay-Ville, Tél. 021 691 21 61, Fax 021 691 21 66, romandie@flumroc.ch