

LA PROTECTION  
INCENDIE CRÉE  
LA SÉCURITÉ.



- Point de fusion > 1000 °C
- Réaction au feu A1
- Classe de réaction au feu RF1
- Stable de forme
- 100 % recyclable



FLUMROC SA  
Champ-Vionnet 3, CH-1304 Cossonay-Ville  
+41 81 734 13 11, romandie@flumroc.ch

FLUMROC AG  
Industriestrasse 8, Postfach, CH-8890 Flums  
+41 81 734 11 11, info@flumroc.ch

[www.flumroc.ch/1000degres](http://www.flumroc.ch/1000degres)

Point de fusion  
> 1000 °C

La laine de pierre Flumroc.  
**La sécurité pour votre  
bâtiment.**



# Protection incendie du sol au toit.

Les matériaux isolants, en particulier pour les façades, les parois de séparation et les installations de ventilation, figurent parmi les éléments de construction qui peuvent empêcher la propagation d'un incendie, pour autant qu'ils disposent des propriétés nécessaires. Avec un point de fusion supérieur à 1000 °C, les produits isolants Flumroc contribuent à freiner la progression des flammes, à garder praticables les voies de fuite et à empêcher la propagation du feu à d'autres parties de l'immeuble. Ceci laisse donc plus de temps pour le sauvetage et pour lutter contre l'incendie, et limite les dommages au bâtiment.

Un investissement intelligent!



La matière première principale utilisée pour les matériaux isolants est la laine de pierre qui, comme son nom l'indique, est fabriquée avec de la pierre. Mais attention: le mélange de roches varie d'un fabricant à l'autre et détermine le point de fusion du produit fini.

Swissmade.  
De la matière première au produit fini.



Le feu et la fumée peuvent se propager extrêmement rapidement dans un immeuble. Il est d'autant plus important de miser sur une protection incendie active.

Incendie à Bettlach 2011. L'immeuble était déjà la proie des flammes lorsque les pompiers sont intervenus. (Source: 118 swissfire.ch)

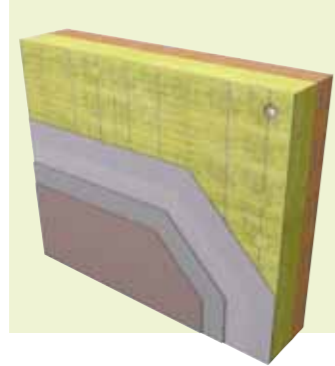


## Construction bois



Pour la protection incendie dans une construction bois, les matériaux isolants avec un point de fusion supérieur à 1000 °C jouent un rôle décisif et offrent une haute résistance au feu, même à partir d'une faible épaisseur d'isolation.

## Isolation thermique extérieure



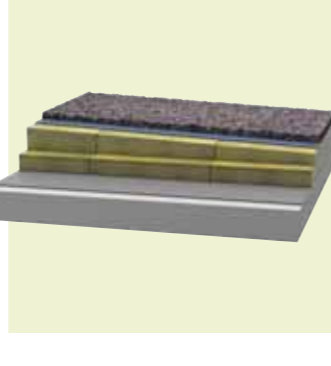
Les produits en laine de pierre Flumroc respectent sans problème les prescriptions en matière de protection incendie. Grâce à un point de fusion supérieur à 1000 °C, les façades peuvent être isolées sans qu'il soit nécessaire de changer de matériau, et ce également pour les bâtiments élevés.

## Cloison légère



Pour le remplissage des cloisons légères dans une construction bois, les matériaux isolants avec un point de fusion élevé conviennent particulièrement bien. Les produits Flumroc Génération FUTURO marquent un point supplémentaire: fabriqués avec un liant naturel, ils remplissent les exigences les plus élevées en matière d'émissions de COV.

## Toit plat



Le fait que la laine de pierre Flumroc ne brûle pas présente plusieurs avantages: un incendie sur un toit plat ne peut pas se propager et les parties du bâtiment qui se situent en dessous ainsi que les installations sont protégées contre le feu.

## Construction acier



L'acier est incombustible, mais il perd de sa rigidité à des températures supérieures à 500 °C. En cas d'incendie, la laine de pierre Flumroc protège efficacement les constructions métalliques contre les déformations.

## Conduit de ventilation



Pour empêcher une propagation du feu et de la fumée par les conduits de ventilation, les matériaux isolants Flumroc protègent ces derniers jusqu'à 90 minutes contre le feu. Avec un montage simple et rapide.

## Agir correctement

Aujourd'hui, on construit de manière plus compacte et les bâtiments sont plus proches les uns des autres, augmentant ainsi le risque de voir se propager un incendie. En outre, le trafic se densifie de plus en plus, ce qui peut prolonger le temps d'intervention du service du feu. On accorde en conséquence, en matière de protection incendie, une importance accrue aux mesures de construction.

## Pour rester bien informé

Vous trouverez en ligne des informations détaillées, des interviews, des vidéos et bien plus encore. Nos conseillers Flumroc sont à votre disposition si vos projets de construction nécessitent des solutions spécifiques. [www.flumroc.ch/consultant](http://www.flumroc.ch/consultant)

[www.flumroc.ch/1000degrees](http://www.flumroc.ch/1000degrees)

